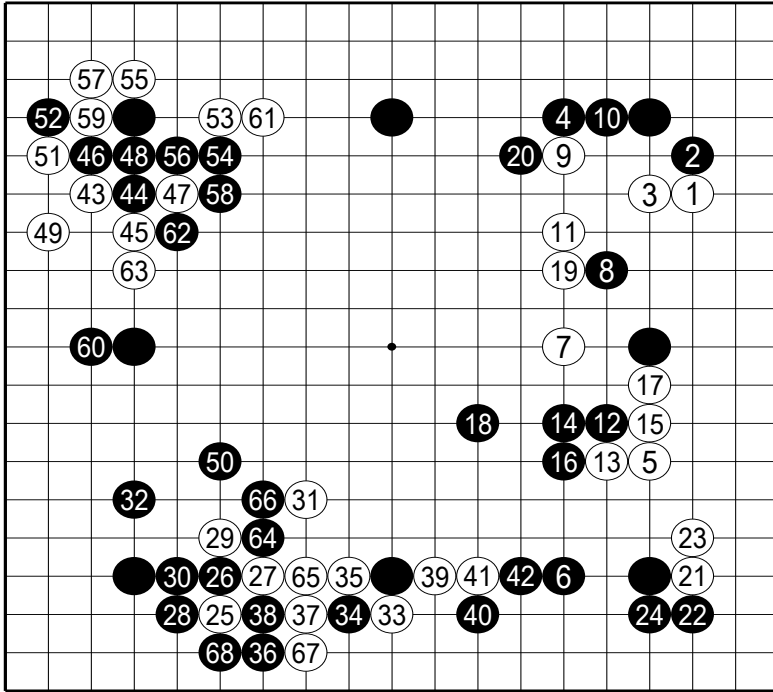


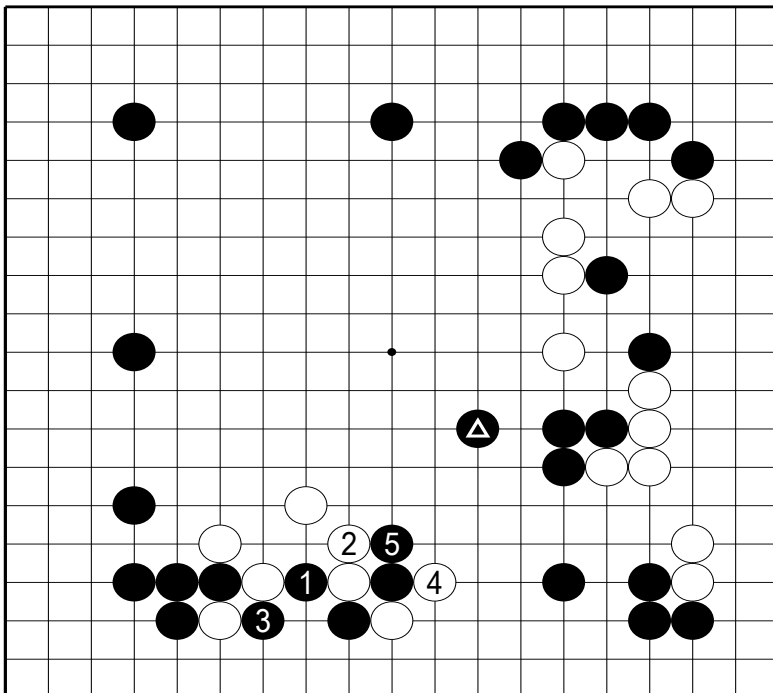
黒:Tさん 8子コミ20目もらい 黒6目勝ち！
 白:関

(1~68手)



- 白9のツケは右辺の黒を狙ったモタレ攻め。したがって黒10では黒19の左に一間トビするのが良いでしょう。
- 白35の下ツケは白の打ち過ぎでした。黒34のハネ出しが厳しい反撃で白が困っていましたが、続く黒36が及び腰で、ここは参考図のように打てば白を粉砕できました。
- 黒50では黒53の受けが必要です。実戦白53と封鎖されては黒苦しいでしょう。
- 黒64、66の切り取りは小さい手です。上辺黒61の右斜め上にケイマするのが大きいでしょう。

(参考図)



黒1のアテから黒3と切れれば白石はバラバラでした。白4と当てて黒1子をシチョウで取れれば白も何とかなるのですが黒5と逃げ出しが成立(黒△がシチョウ当り)して、白は潰れです。

~今後のアドバイス~

私の狙いを感じる能力が上がり、石が死ぬことがなくなってきました。こうなれば、今度は攻めることもできるようになるでしょう。